



# ICE US c1 COFFEE FUTURES CHAIN; (CS

KC:1:IUS

PRICE (USC)	TODAY'S CHANGE	SHARES TRADED	1 YEAR CHANGE	52 WEEK RANGE
112.40	0.00 / 0.00%	0.00	↓ -10.62%	93.50 - 131.35

Data delayed at least 30 minutes, as of Oct 30 2018 17:29 BST.

Summary Charts

1D 3D 1W 1M 6M 1Y 3Y 5Y Comparisons >



# Udržitelnost ?

Prostředí ?

Růst ?

Obrat ?

Zisk ?

Štěstí ?

Vztahy ?



# Firma / kavárna ve městě

Význam (sociální vs. gentrifikace)

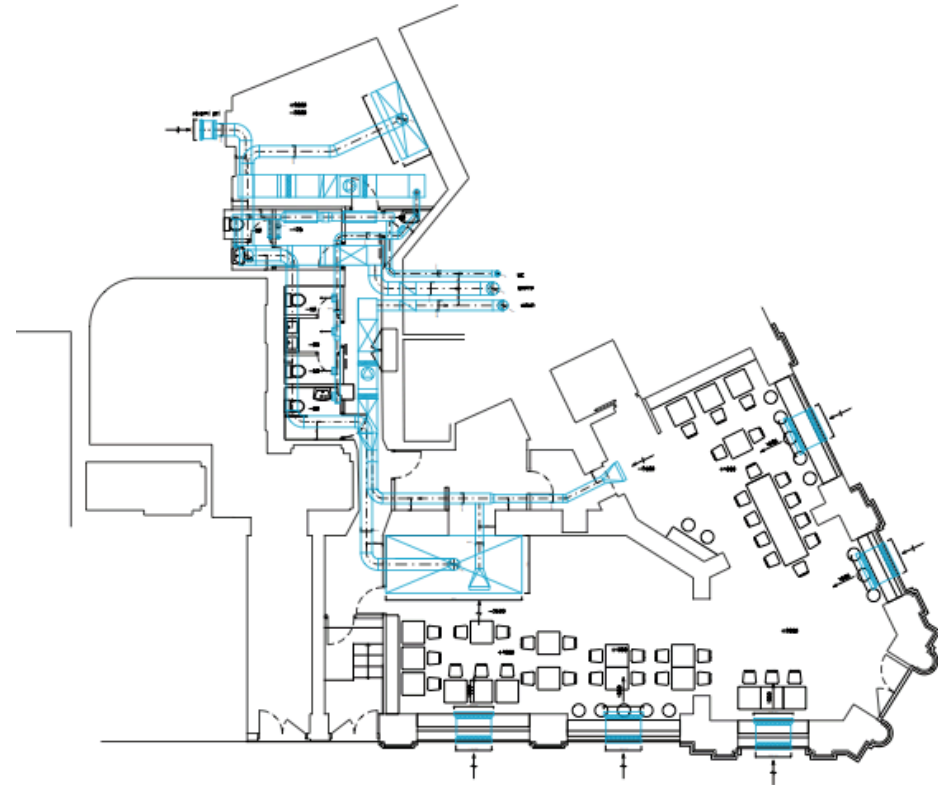
Urbanistický význam

Infrastruktura města

Investice do města

Místo setkávání

Co (nejde) očekávat ?



# Nová gastronomie

Očekávání

Více instagram / facebook než realita

Být barista/ka nebo mít kavárnu jako status tj. prestiž a povrchnost

Kolik lajků a followerů má tvůj podnik / firma / organizace ?

Pohled na světa skrze recenze

Svět marketingu ?



# Realita gastronomie & kávy

- Sociální status a velice rozdílné očekávání  
např. v rámci generací (pra)rodiče vs. děti
- Neexistující smlouvy se zaměstnanci
- Pokřivené vztahy
- Obrovská míra rutiny
- Stres
- Neudržitelnost



# Naše realita ?

Založeno 2007 / pražírna a 1.kavárna (Londýnská) 2008

200 + zaměstnanců

obrat +/- 55 mil.

6 kaváren

pražírna

pekárna

balárna

stres...



mnoho vztahů, několik dětí, životní přátelství



# Hodnoty

## Kvalita

Věříme v kvalitu našich lidí, služeb i produktů. O tyto kvality trvale pečujeme a snažíme se je co nejvíce zvyšovat.

## Lidské hodnoty a humanismus

Kavárny vnímáme jako důležité místo setkávání, příležitost pro otevřenou svobodnou a demokratickou diskusi. Vždy se snažíme být dobrým partnerem místní komunitě i občanské společnosti, podporovat je a pomáhat jim růst.

## Profesionalita

Přátelský a profesionální přístup k zákazníkům, k našim partnerům i dodavatelům v celé firmě.

## Partnerství

Vytváříme pevná a rovnocenná partnerství s našimi zákazníky, farmáři, dobrými dodavateli i širší komunitou.

## Transparentnost

V rámci nákupu surovin i služeb vyžadujeme jasné a férové podmínky. Stále usilujeme o co nejmenší dopad na životní prostředí v našem okolí i okolí našich dodavatelů, farmářů i celé komunity, vyhledáváme a preferujeme lokální dodavatele, se kterými navazujeme pevné vztahy, ověřujeme si podmínky vzniku jejich produktů.





# Realita společenského dopadu ?

Sociální firma – fair balírna s.r.o.

Projekty – Brazílie, Etiopie, Nikaragua

Prague Coffee Festival (7.ročník)

Spolupráce s dalšími projekty

microgreeny

Sociální kavárny ?!

**Mamacoffee odpovědně - snížení ekologické stopy**



# mamacoffee odpovědně

**DOPRAVA**

**ENERGIE & VODA**

**SUROVINY**

**OBALY A BAROVÉ VYBAVENÍ**

**CHEMIE A REKONSTRUKCE**

**OPRAVY A OPAKOVANÉ POUŽITÍ VĚCÍ**

**RECYKLACE A KOMPOSTOVÁNÍ**

## Z RECYKLACE A KOMPOSTOVÁNÍ

Ve všech našich provezech se dlouhodobě snažíme primárně o minimalizaci vzniku odpadu. Pokud se vzniku odpadu nedá zabránit (např. slupky ze zeleniny či lógr a další nutný materiál), snažíme se o co nejlepší recyklaci a kompostování. Lógr spolu se vzniklým humusem z kompostu hodláme následně využívat při našich aktivitách a motivovat k jeho využití naše partnery a zákazníky. Například chceme zákazníkům nabízet lógr zdarma do přinesených nádob.



# Priority spolupráce

Lidé ve firmě a okolí

Lidé

Vzdělávání

Prostředí

Další témata



# Východiska a výsledky ?

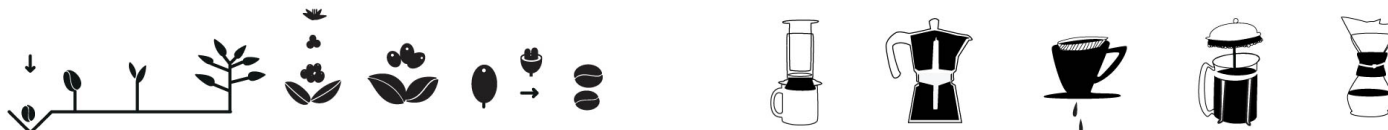
10 let úsilí

Stres a časové vypětí

Problém vysvětlit témata / realita vs. očekávání (uvnitř i vně)

Kapacita a soustředění

Míra udržitelnosti ? (růst, vnitřní dynamika, očekávání)



# Co je zásadní ?

Skvělá žena a 3 děti ~ přátelé

Štěstí – mění se v čase

Co chci a co je pro mě důležité

Co potřebuje širší komunita

Je to v souladu ?

Hranice kompromisu ?

Hodnoty



# Děkuji za pozornost



daniel.kolsky@mamacoffee.cz

